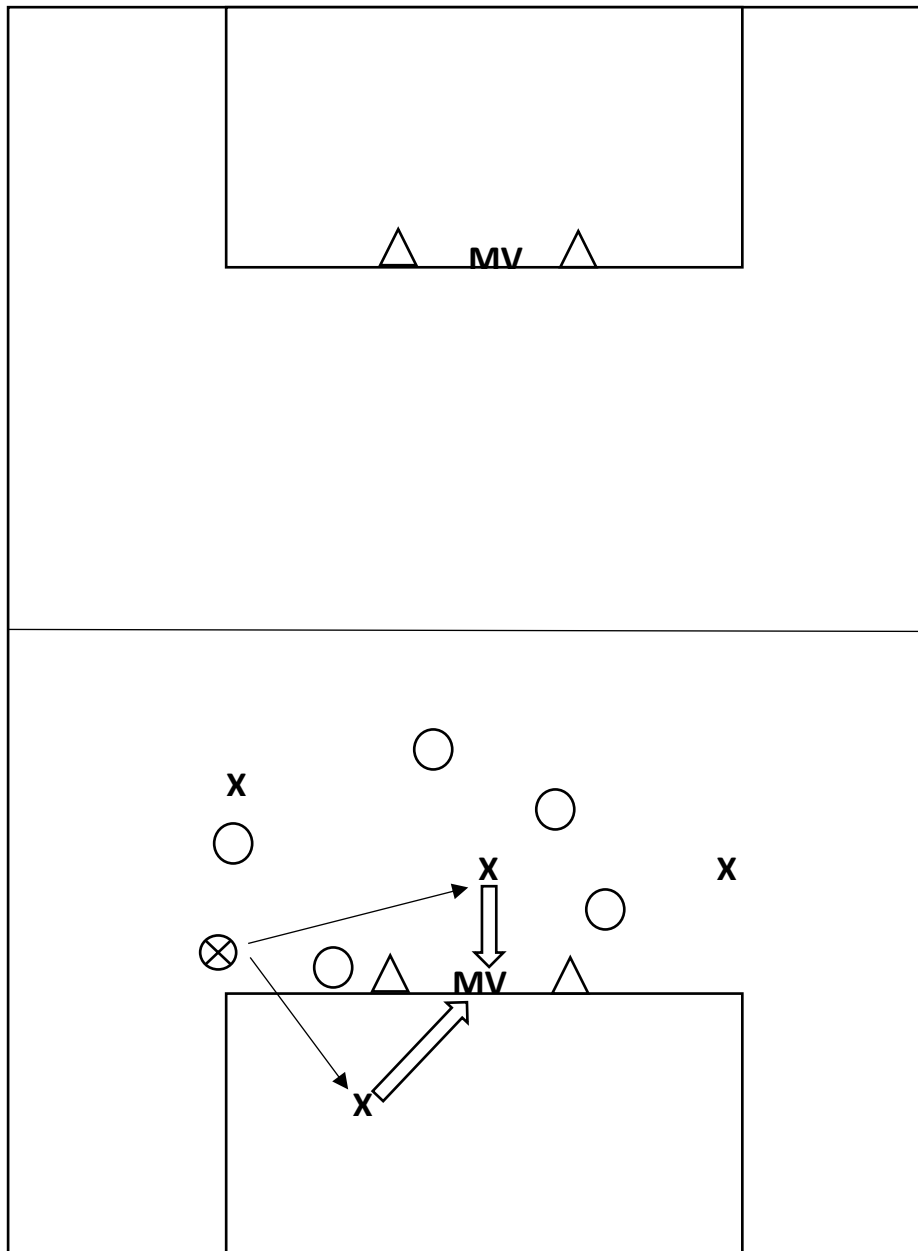




Rödsle BK



Löpning = ----->

Passning = —————>

Skott = >>>>>

Bollhållare = ⊗

Försvarsspelare = ○

Anfallsspelare = X

Koner = △

Målvakt = **MV**

Ledare = **L**

Noteringar: Spel fem mot fem med öppna mål. Mål kan göras både bakifrån och framifrån, men endast med direkt skott och inte högre än knähöjd.

Målvakten får bara röra sig i sidled